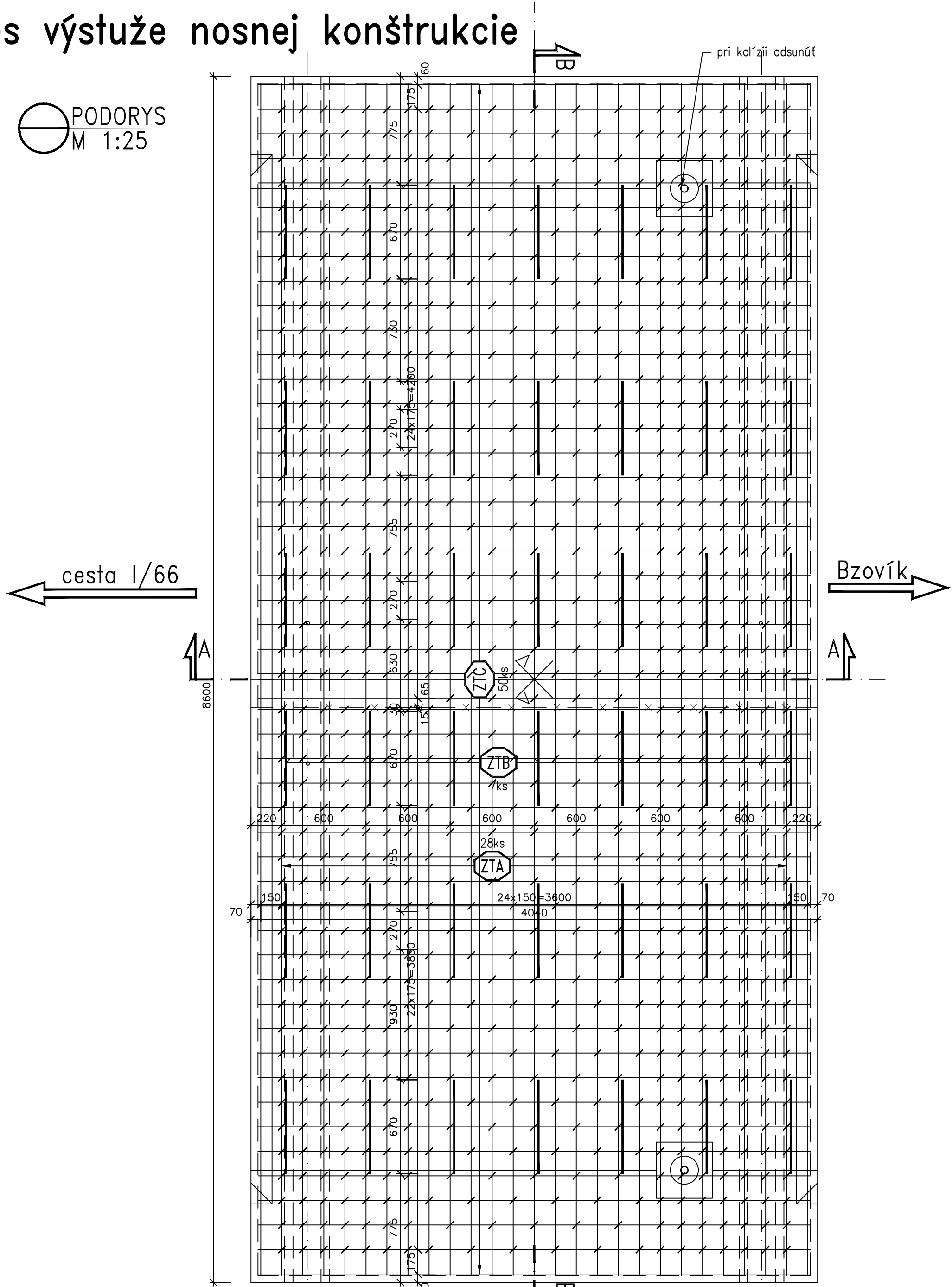


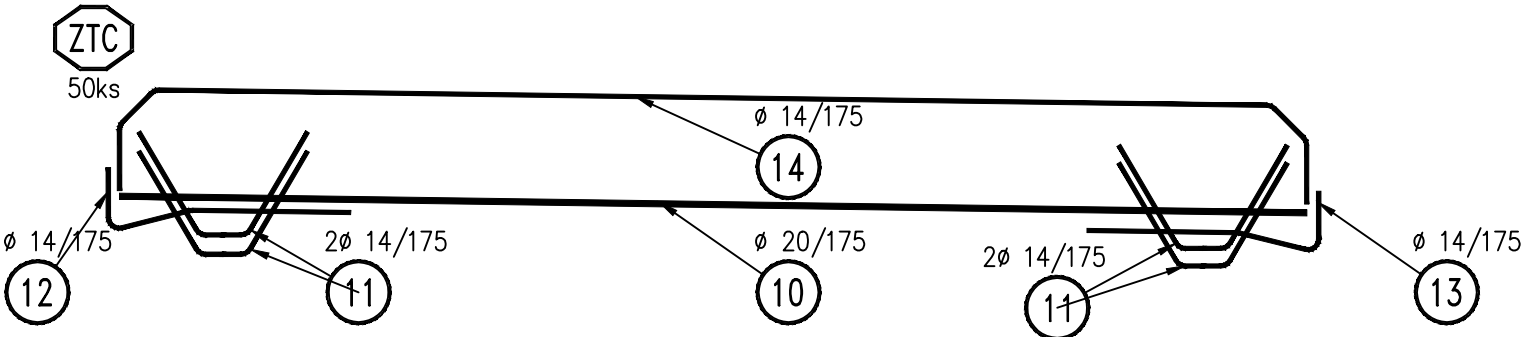
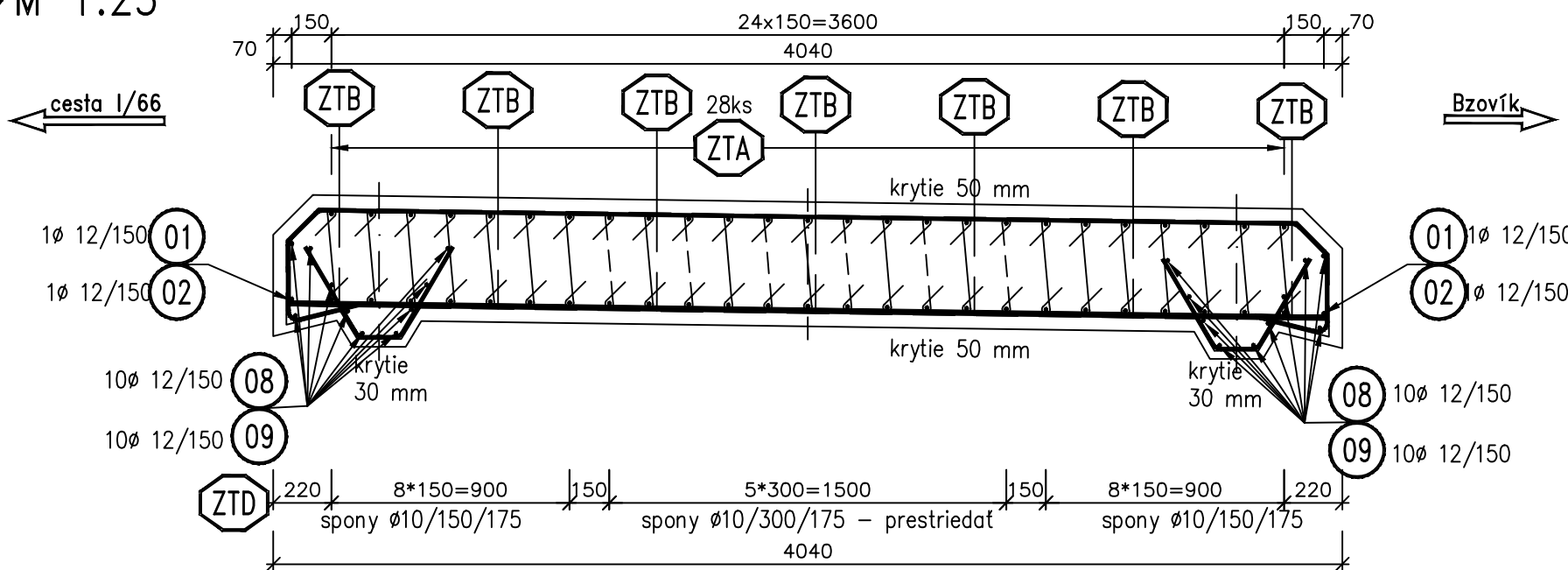
SO 526-003.01

Výkres výstuže nosnej konštrukcie

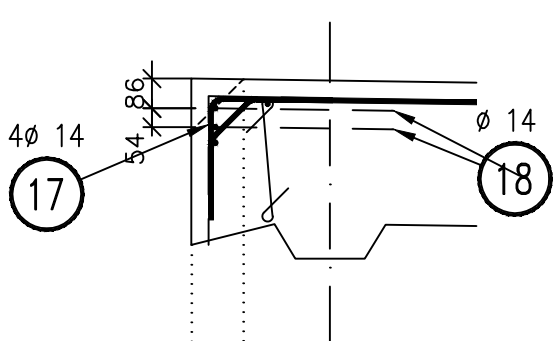
PODORYS
M 1:25



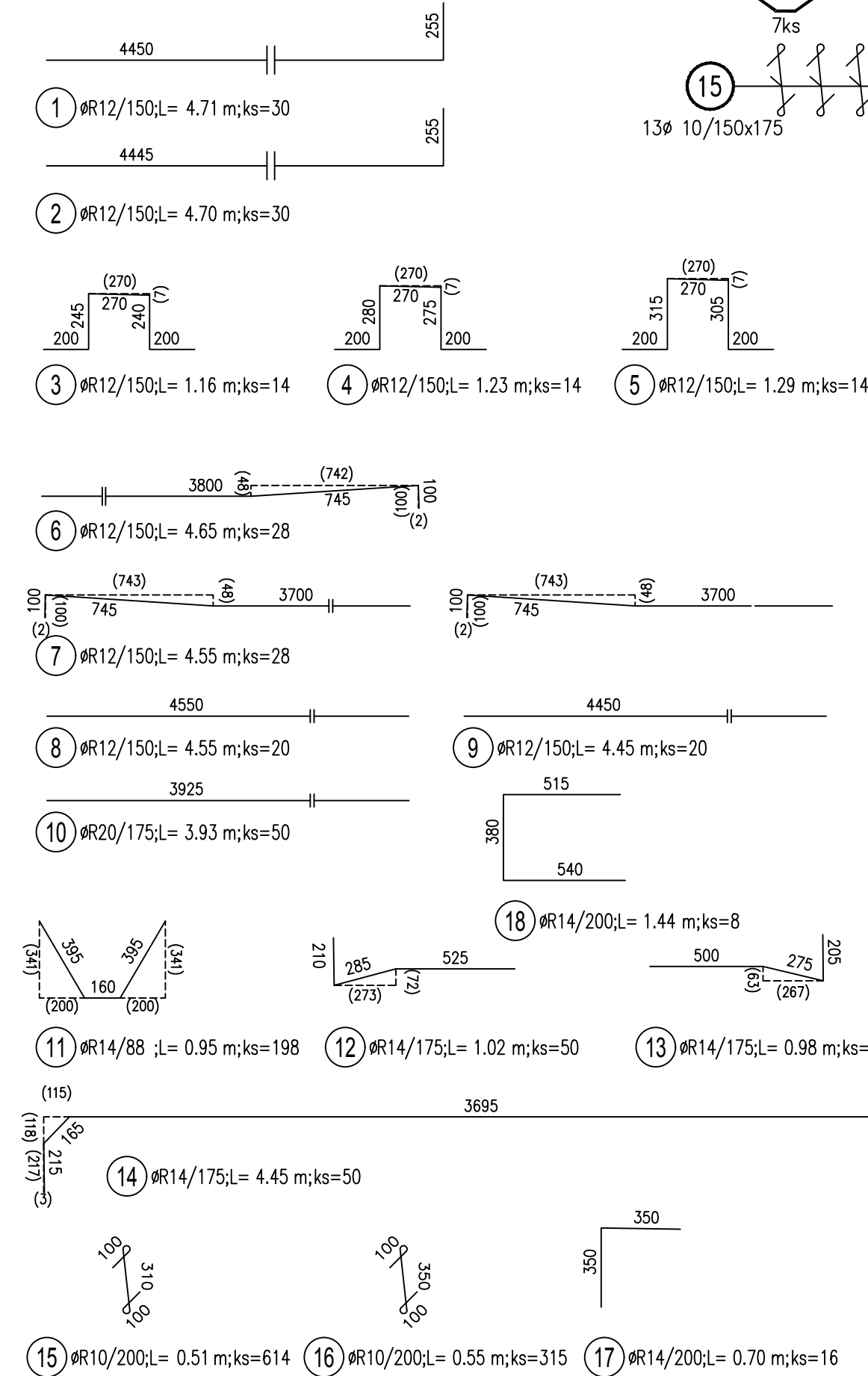
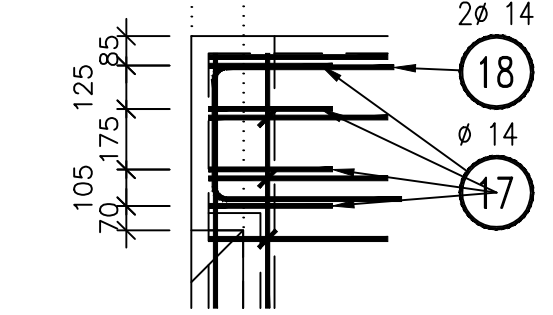
POZDLŽNY REZ OSOU
M 1:25



Detail rohu dosky pod rímsou
M 1:25



Pôdorys
M 1:25



MATERIÁL:

BETÓN:

- C 35/45 – XC4, XD3, XF4, – Cl 0.2 – Dmax 22mm
- Kamenivo podľa STN EN 12620+A1 s dostatočnou mrazuvzdornosťou
- Prezdušnený betón – minimálny obsah vzduchu 4%
- Minimálny obsah cementu 340kg/m3

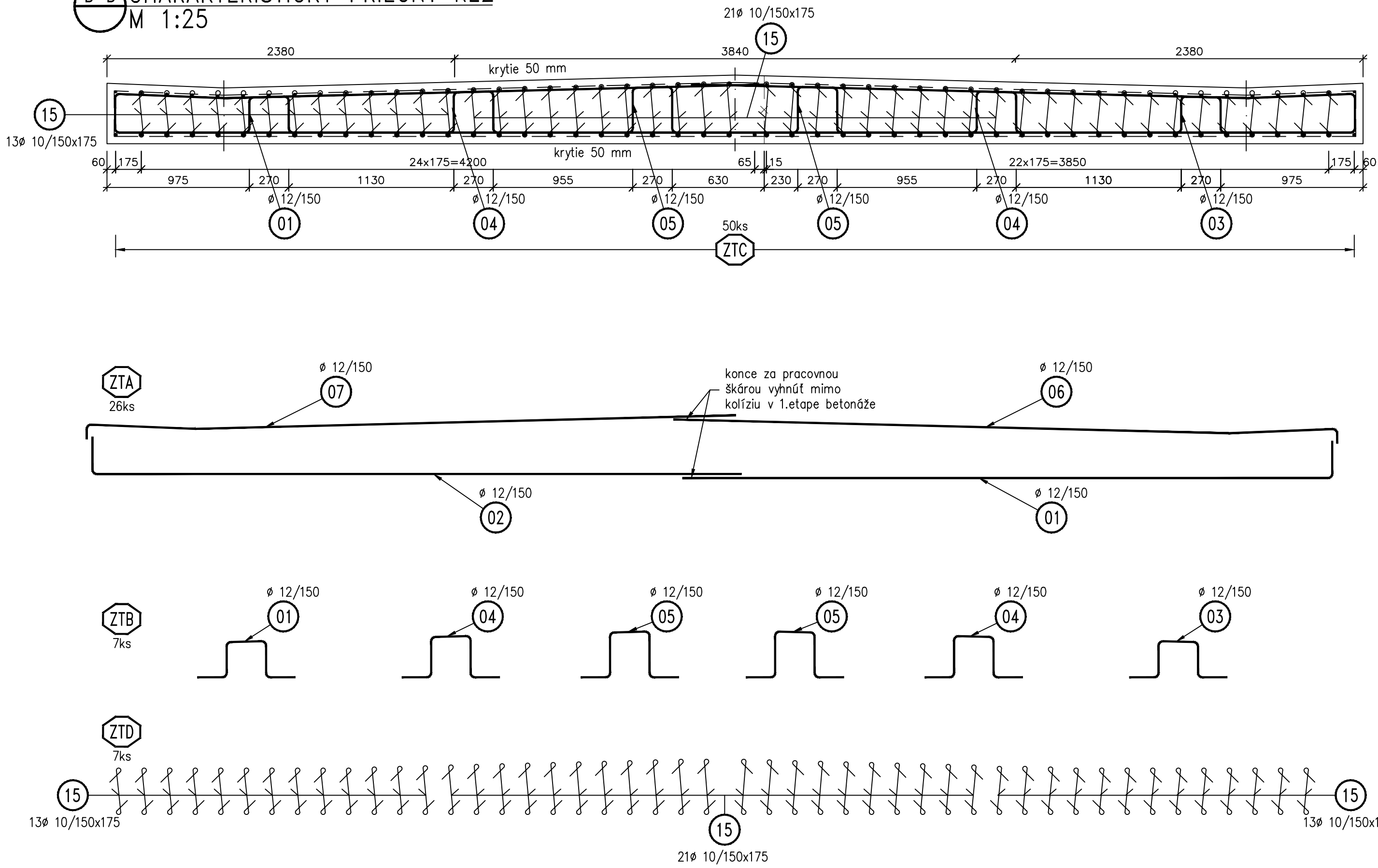
VÝSTUŽ:

Betonárska výstuž B500B podľa STN EN 1992-1

KRYTIE

nomálne krytie 50 mm



CHARAKTERISTICKÝ PRIEČNY REZ
M 1:25





TABULKA VÝZTUŽE

POL.	Ø	DĚLKA	ks	R20	R14	R12	R10
1	R12	4.71	30			141.30	
2	R12	4.70	30			141.00	
3	R12	1.16	14			16.24	
4	R12	1.23	14			17.22	
5	R12	1.29	14			18.06	
6	R12	4.65	28			130.20	
7	R12	4.55	28			127.40	
8	R12	4.55	20			91.00	
9	R12	4.45	20			89.00	
10	R20	3.93	50	196.50			
11	R14	0.95	198		188.10		
12	R14	1.02	50		51.00		
13	R14	0.98	50		49.00		
14	R14	4.45	50		222.50		
15	R10	0.51	614				313.14
16	R10	0.55	315				173.25
17	R14	0.70	16		11.20		
18	R14	1.44	8		11.52		
DĚLKA PODLE Ø		[m]		196.50	533.32	771.42	486.39
HMOTNOST NA 1bm		[kg]		2.466	1.208	0.888	0.617
HMOTNOST PODLE Ø		[kg]		484.57	644.25	685.02	300.10
Hmotnost					2113.94		kg

SÚRADNICOVÝ SYSTÉM: S-JTSK v realizácii JTSK
VÝŠKOVÝ SYSTÉM: BALT PO VYROVNANÍ

Zodpovedný projektant	Ing. Zuzana Podolcová		
GENERÁLNY PROJEKTANT			
Základové číslo:	1915		

Zodpovedný projektant objektu:	Ing. Peter Novák														
Navrhov. - vypracoval:	Ing. Peter Novák														
Kontroloval:	Ing. Ľubomír Macura														
Kraj:	Banskobystrický	Oblasť:	Krupina												
Investor - stavebník:	Banskobystrický samosprávny kraj Nám. SNP 23 974 01 Banská Bystrica		<table><tr><td>Stupeň - úseť:</td><td>DSPRS</td></tr><tr><td>Základové číslo:</td><td>1915</td></tr><tr><td>Dátum:</td><td>10/2020</td></tr><tr><td>Príloha A4:</td><td>8x4</td></tr><tr><td>Mierka:</td><td>1:25</td></tr><tr><td>Číslo SO:</td><td>526-003.01</td></tr></table>	Stupeň - úseť:	DSPRS	Základové číslo:	1915	Dátum:	10/2020	Príloha A4:	8x4	Mierka:	1:25	Číslo SO:	526-003.01
Stupeň - úseť:	DSPRS														
Základové číslo:	1915														
Dátum:	10/2020														
Príloha A4:	8x4														
Mierka:	1:25														
Číslo SO:	526-003.01														
Stavba:	Rekonštrukcia ciest a mostov II/526 Devičie - Senohrad a II/527 Dobrá Níva - Senohrad I. etapa - úseky v rámci okresu Krupina Časť B: Cesta II/526 od križovatky s cestou I/66 v ckm 0,000 po ckm 6,291 Název SO KA-526.003.01 Rekonštrukcia mosta ev.č. 526-003 km 1,484 - mostný objekt														
Názov prílohy:	Výkres výstuže nosnej konštrukcie														
10															